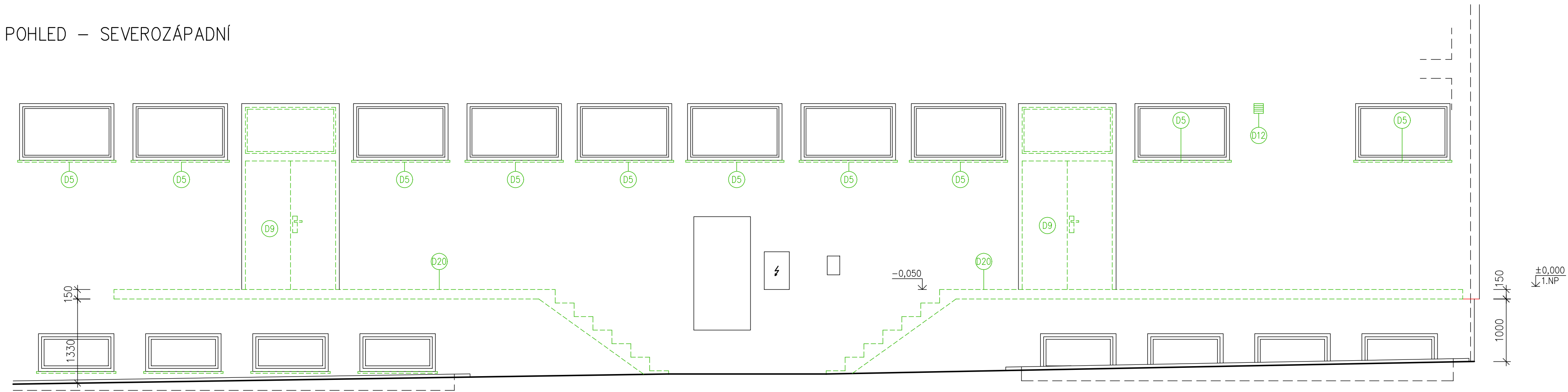


POHLED – SEVEROZÁPADNÍ



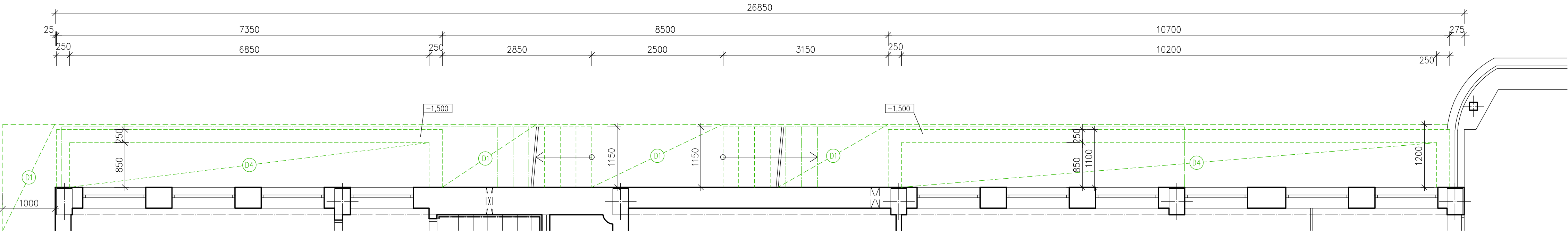
LEGENDA MATERIÁLŮ

- STÁVAJÍCÍ KONSTRUKCE
- BOURANÉ KONSTRUKCE

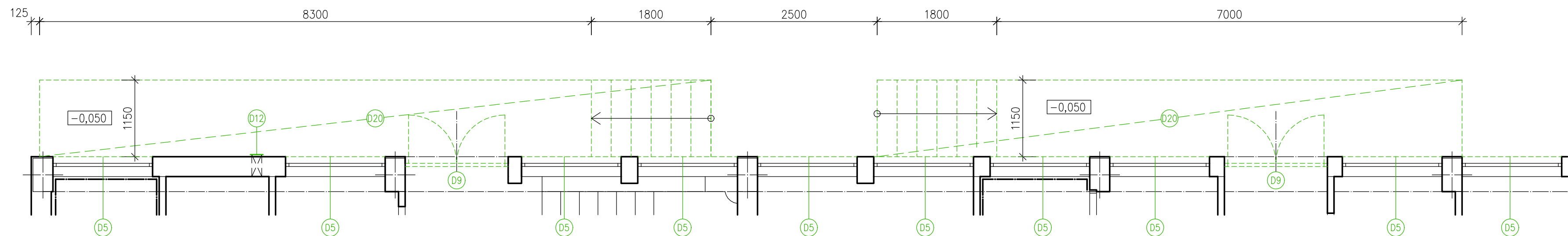
VÝPIS BOURACÍCH PRACÍ

- D1 – DEMONTÁŽ STÁVAJÍCÍHO CHODNIKU, PROVEDENÍ VÝKOPU K ZÁKLADU
- D4 – VYBOURÁNÍ BETONOVÉHO ANGLICKÉHO DVORKU
- D5 – DEMONTÁŽ STÁVAJÍCÍHO OPLECHOVÁNÍ PARAPETŮ
- D9 – DEMONTÁŽ STÁVAJÍCÍCH OCELOVÝCH VRAT
- D12 – DEMONTÁŽ STÁVAJÍCÍCH PLECHOVÝCH VĚTRACÍCH MŘÍŽEK
- D20 – ODBOURÁNÍ STÁVAJÍCÍ ŽELEZOBETONOVÉ KONSTRUKCE RAMPY VČ SCHODIŠTĚ

PŮDORYS 1.S



PŮDORYS 1.NP



±0,000=328,50 m.n.m. B.p.v.			
STAVEBNÍK	MĚSTO KOPŘIVNICE ŠTEFÁNKOVA 1163/12 742 21 KOPŘIVNICE	ZHOTOVITEL ENERGO-STEEL ENERGETICKÉ A PROJEKČNÍ CENTRUM VŘESINSKÁ 66/54 708 00 OSTRAVA – PORUBA	PROJEKTANT ING. JIŘÍ NĚMEC GUTY 37 739 55 TRINEC ČKAIT 1104100
STAVBA		ZAK. ČÍSLO 479/2019	
ÚPRAVA PROJEKTOVÉ DOKUMENTACE ŠKOLNÍ 890/2, KOPŘIVNICE		STUPEŇ	DPS
OBSAH		MĚŘITKO	1:100
DIL		VÝKRES Č.	KOPIE Č.
D.1.1 ARCHITEKTONICKO–STAVEBNÍ ŘEŠENÍ		D.1.1– 107	